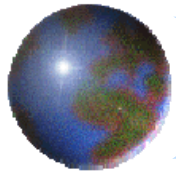


グローバル政策イニシアチブ (GPI)
2009フォーラム in 東京
金融危機後の中国経済動向

2009年8月1日

日本貿易振興機構 (JETRO) 海外調査部
中国北アジア課長 真家陽一

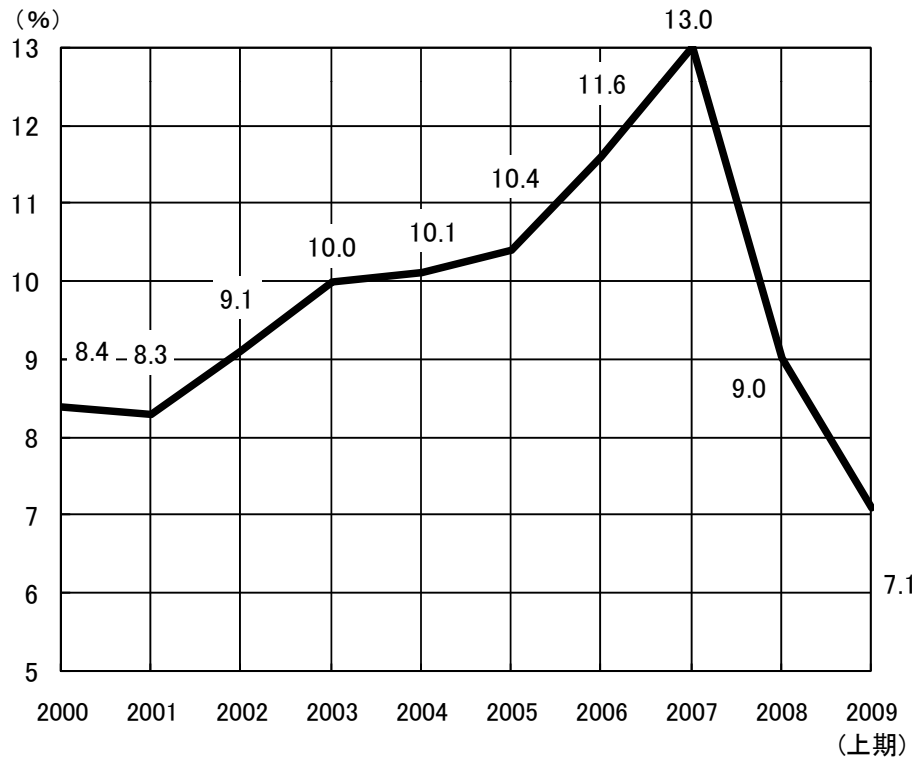


GDP成長率の推移

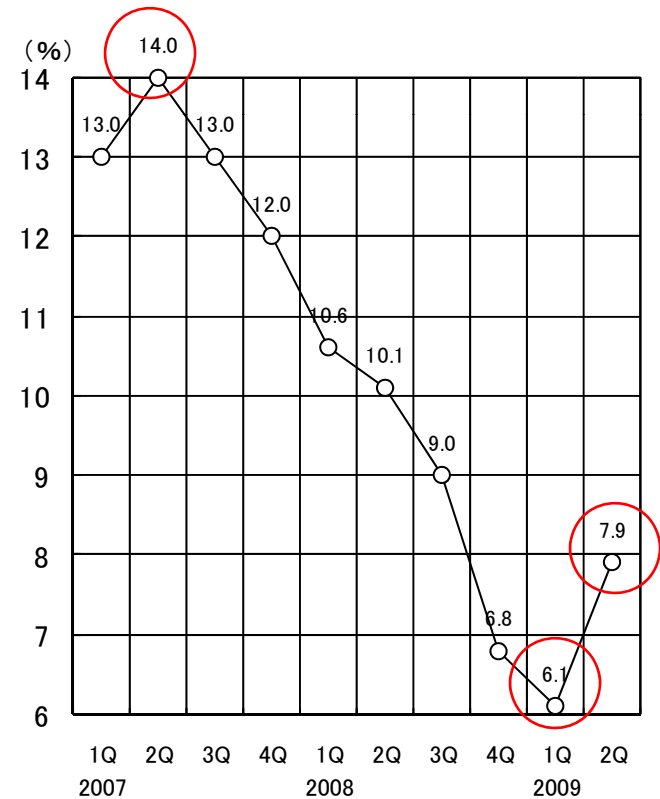
2009年第2四半期は7.9%。第1四半期(6.1%)から大きく反転

＜中国のGDP成長率(年、四半期)の推移＞

【年ベース】

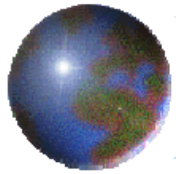


【四半期ベース】



(出所)CEIC

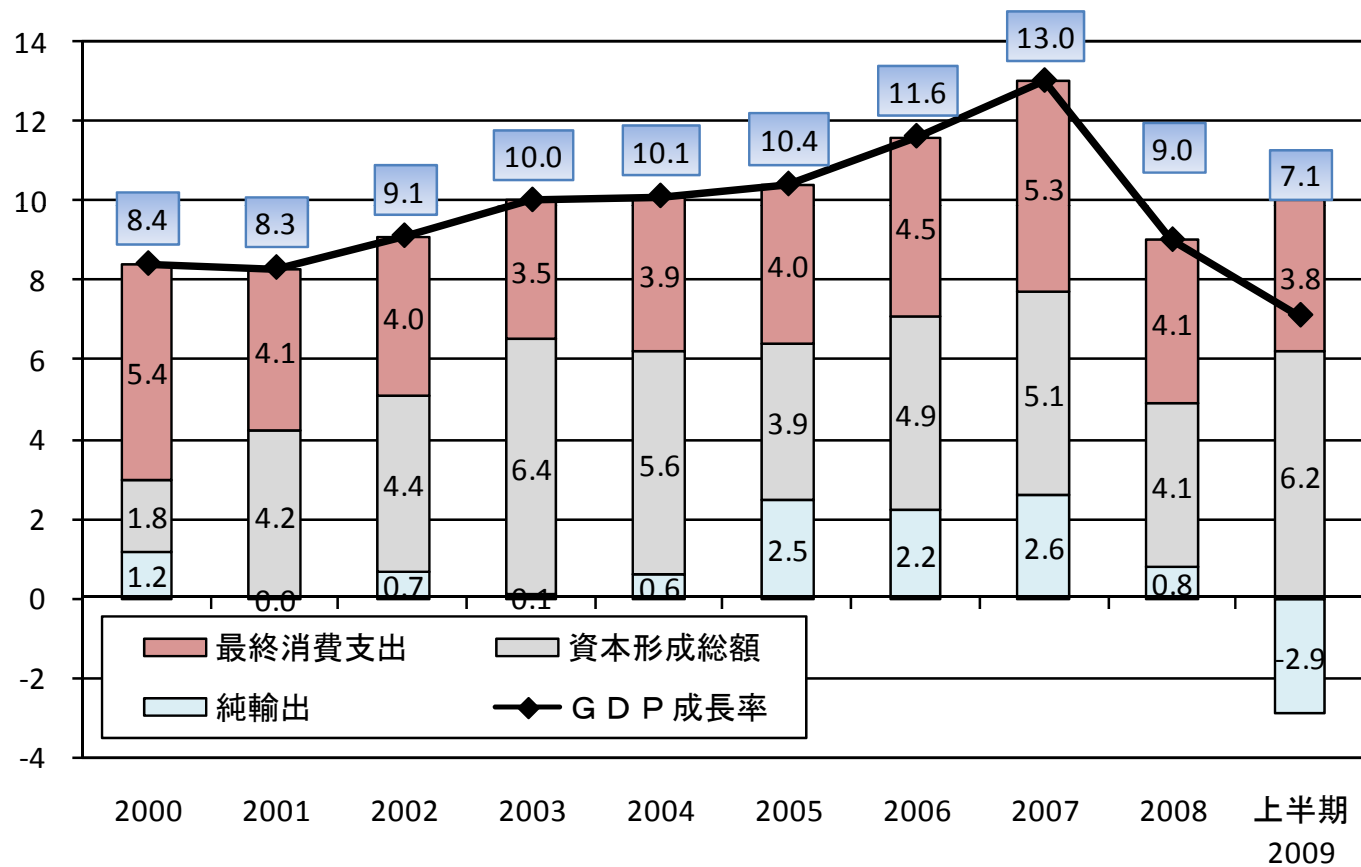
Copyright (C) 2009 JETRO. All rights reserved



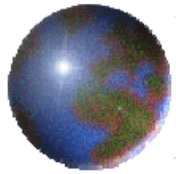
GDP成長率に対する項目別寄与度

足元では投資が成長を牽引。輸出はマイナス要因

＜中国のGDP成長率に対する項目別寄与度＞



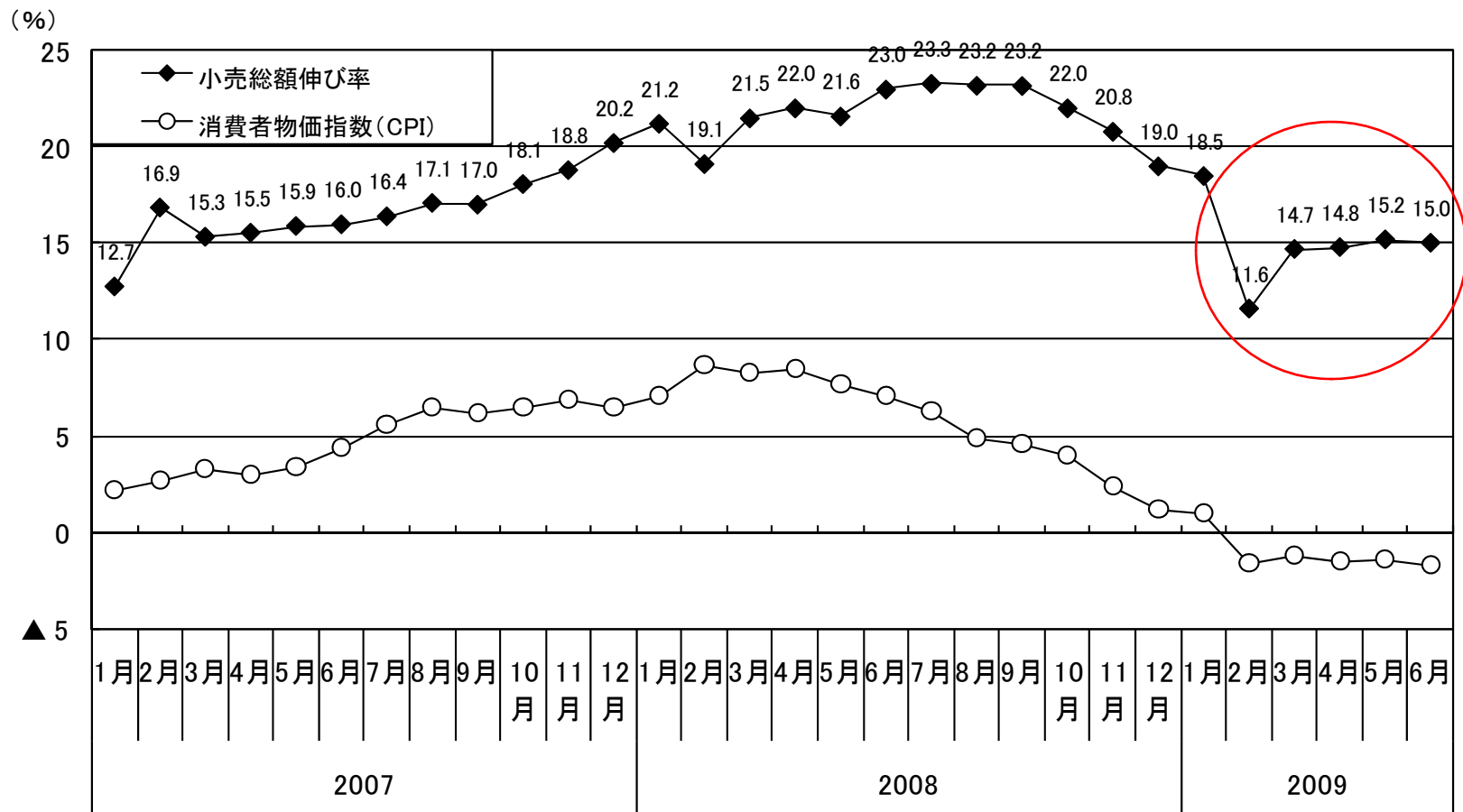
(出所)「中国統計摘要2009」



民間消費

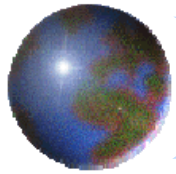
物価変動、春節時期のズレを勘案すると、足元では底固く推移

＜社会消費品小売総額の前年同月比伸び率とCPIの推移＞



(出所)CEIC

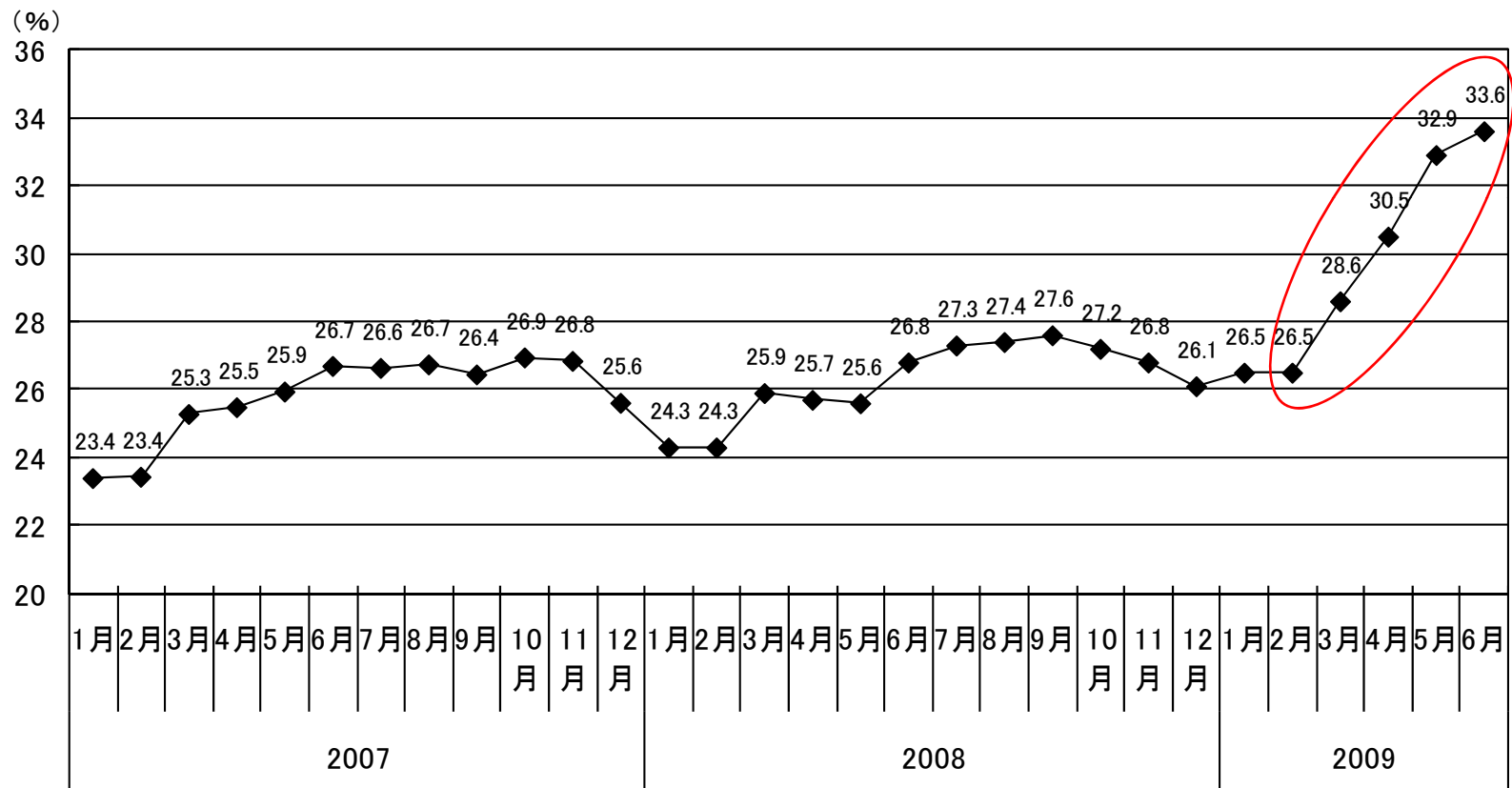
Copyright (C) 2009 JETRO. All rights reserved



固定資産投資

2009年3月以降、伸び幅が急拡大

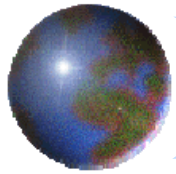
＜固定資産投資(都市部)の前年同期比伸び率の推移＞



(注) 年初から各月までの累計の前年同期比伸び率。

1月単月の伸び率は公表されないため、便宜上、2月までの累計と同じ伸び率としている。

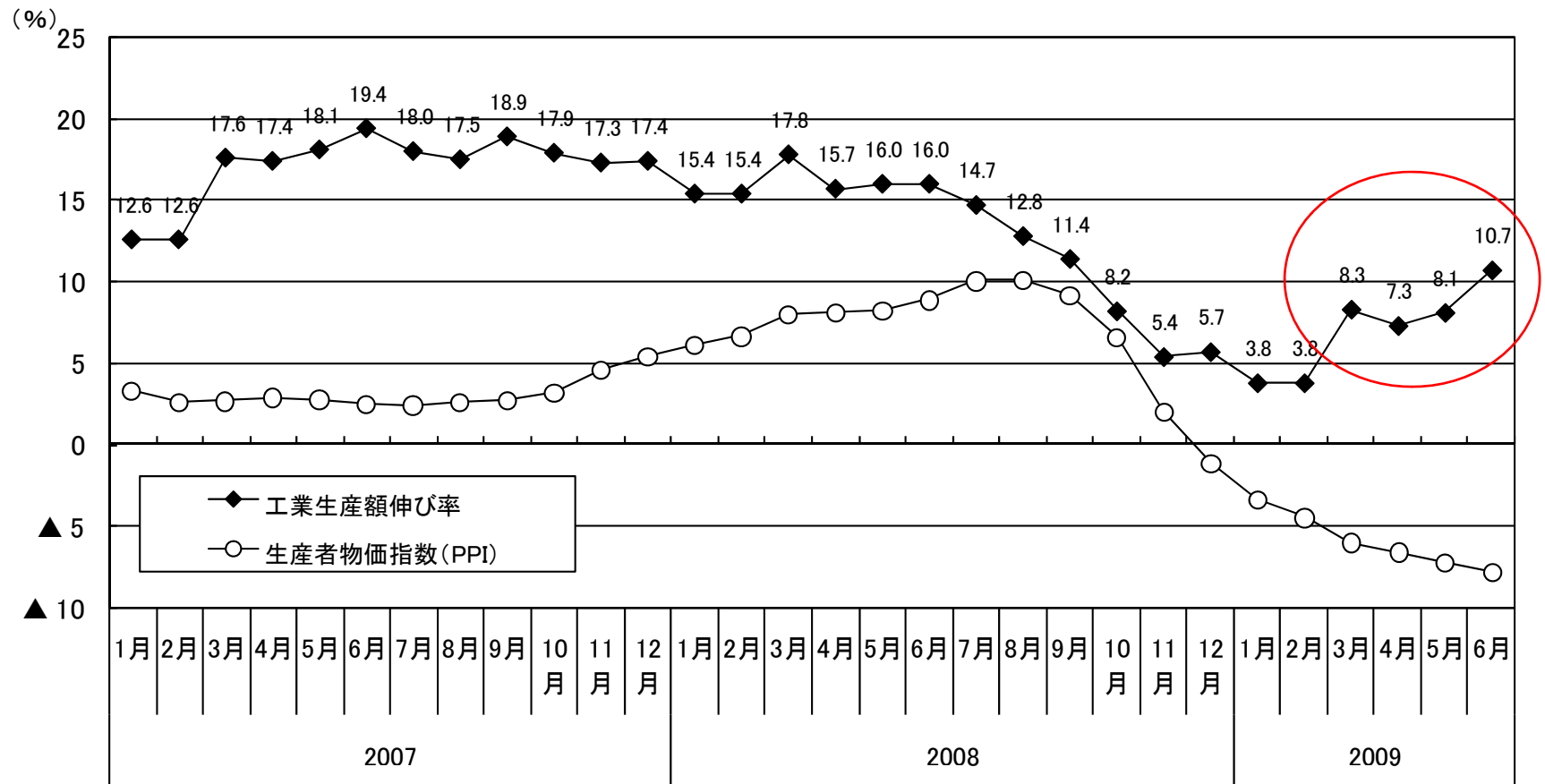
(出所) CEIC



工業生産

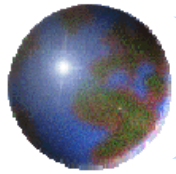
2009年1～2月を底に、上昇基調へ

＜工業生産額(付加価値ベース)の前年同月比伸び率の推移＞



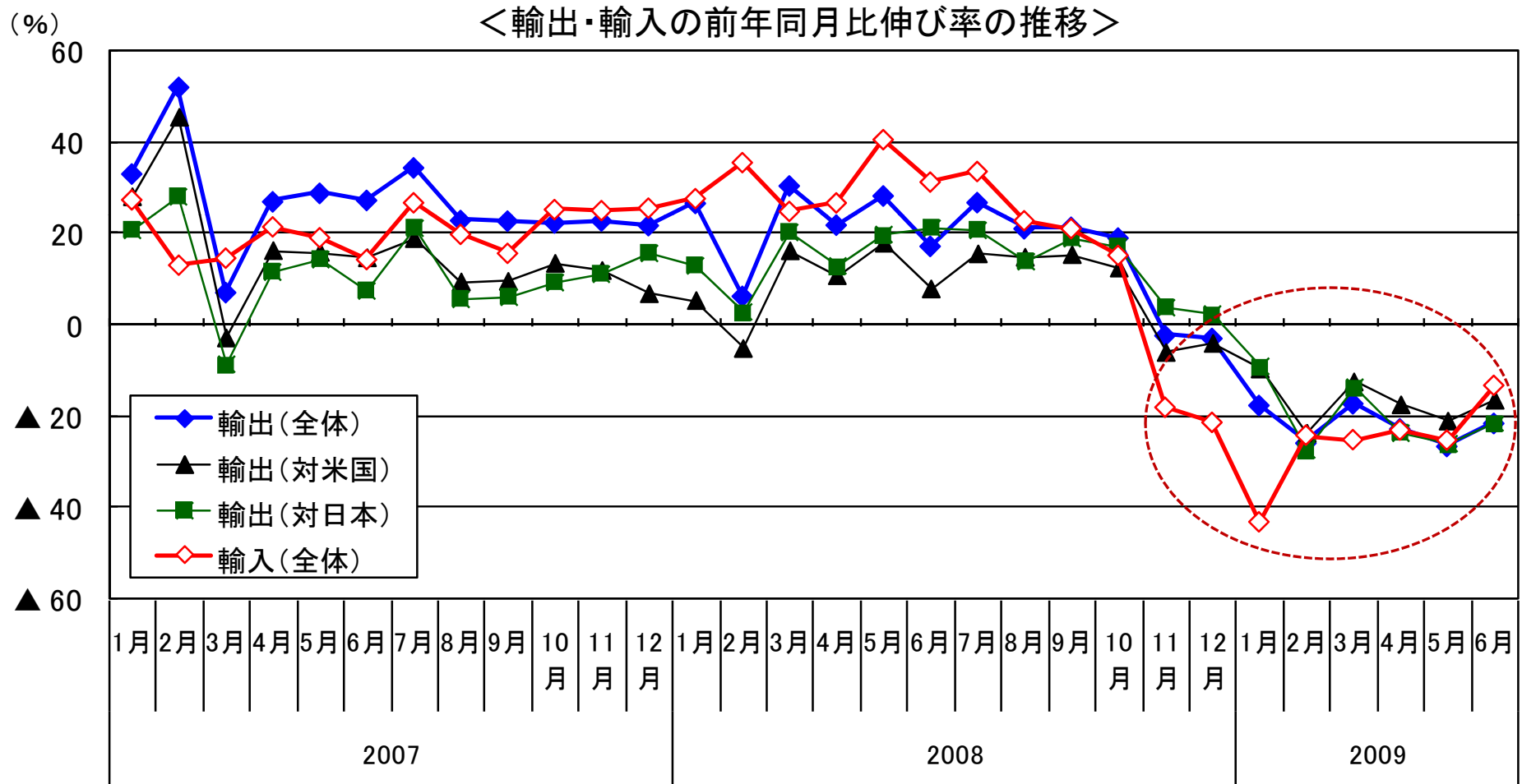
(注) 1月単月の伸び率は公表されないため、便宜上、2月までの累計と同じ伸び率としている。

(出所) CEIC

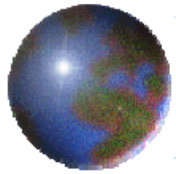


対外貿易

輸出入ともに大幅減が続く。輸入は6月に大きく下げ幅を縮小



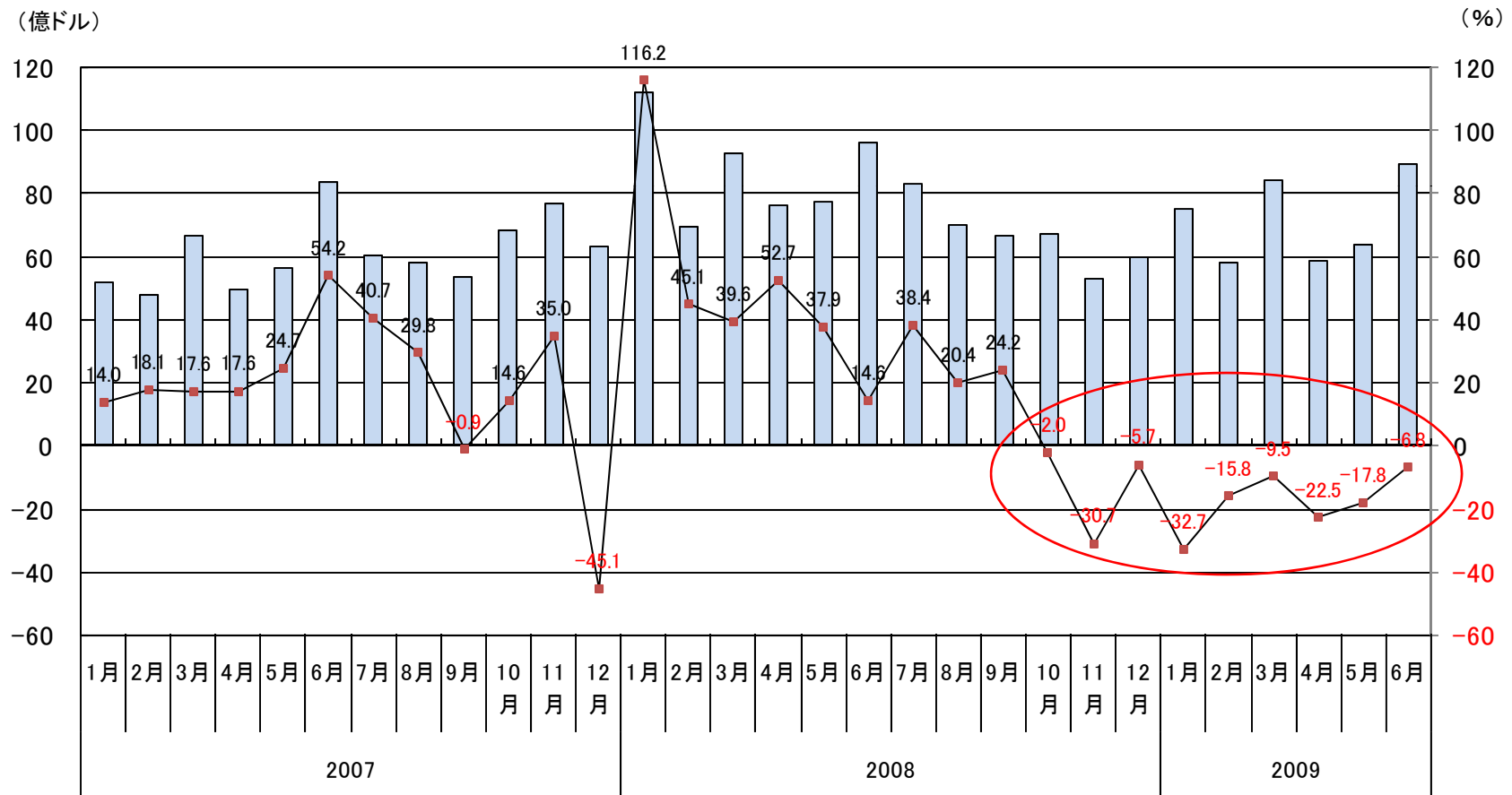
(出所)海関総署、CEIC



対内直接投資 (FDI)

2008年10月以降、前年同月比割れが続く

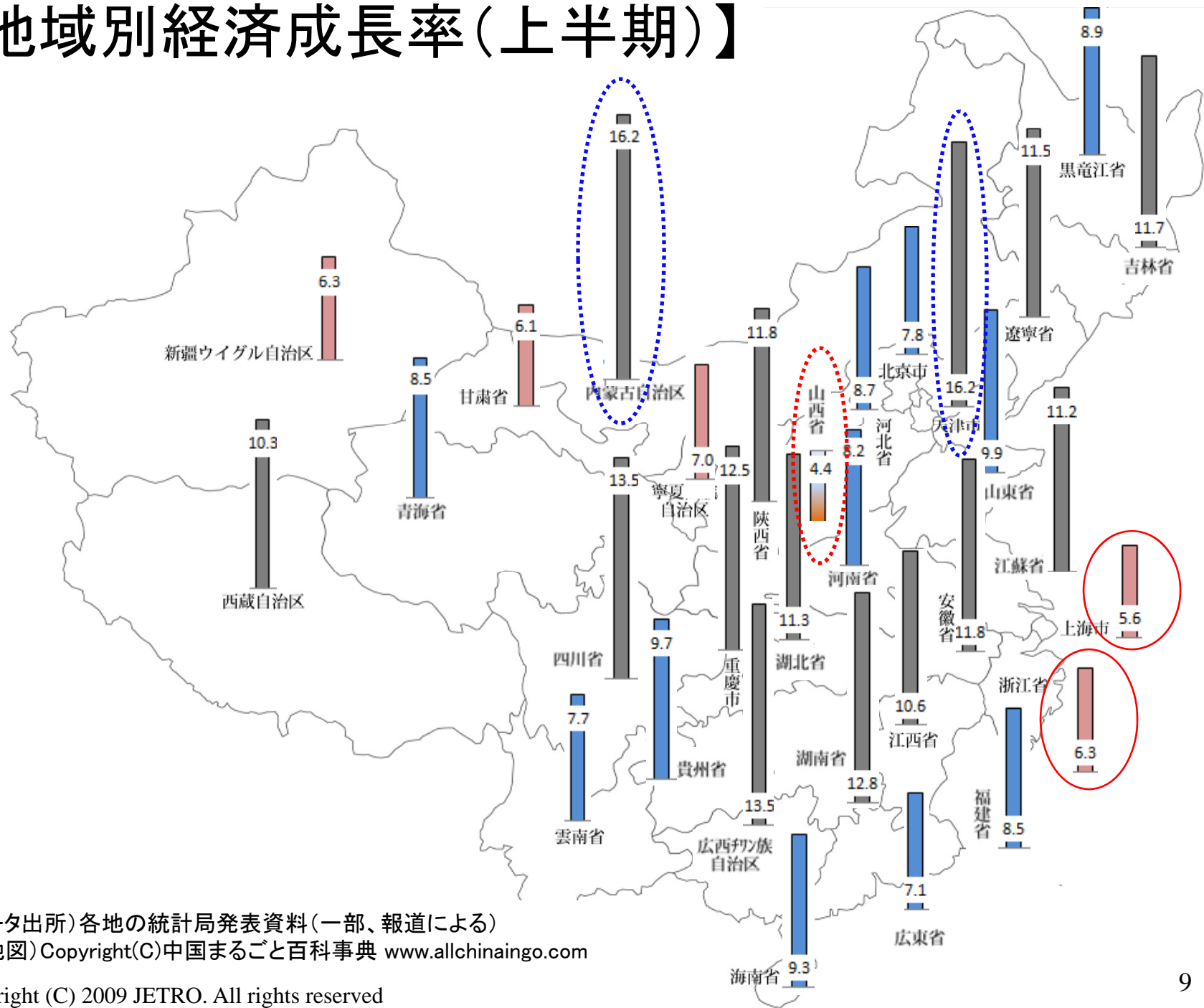
＜FDIの前年同月比伸び率の推移＞



(出所) 商務部

Copyright (C) 2009 JETRO. All rights reserved

【地域別経済成長率(上半期)】



(データ出所)各地の統計局発表資料(一部、報道による)
 (白地図)Copyright(C)中国まるごと百科事典 www.allchinaingo.com